

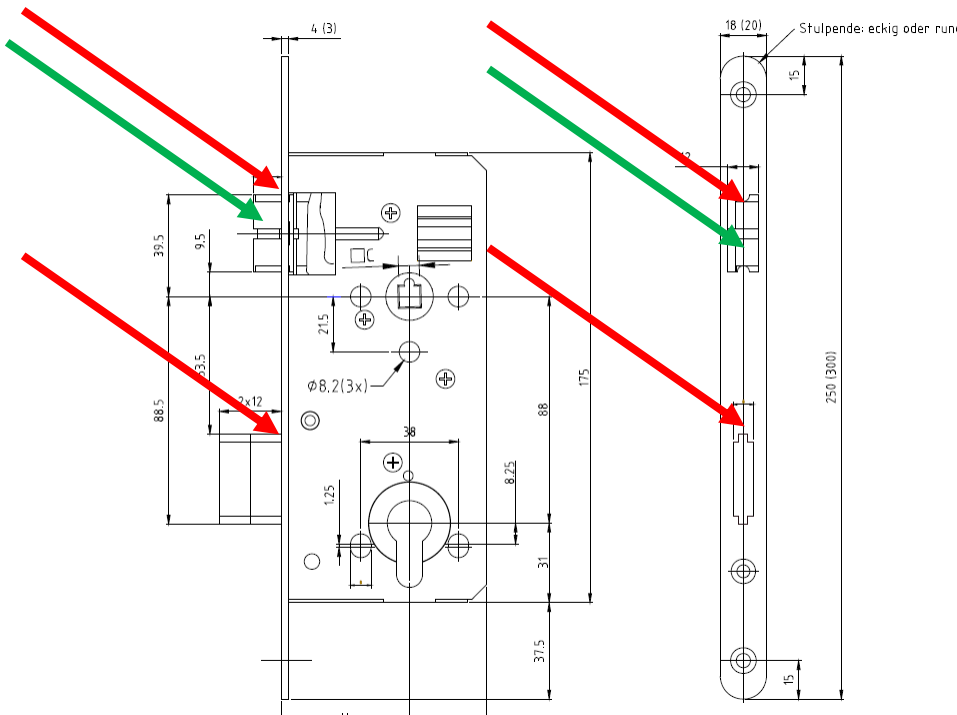
## Eingangstürschloß und Innentürschloß Wartung schmieren

Bei roten Pfeilen nach Bedarf, mindestens 2x im Jahr mit Teflon oder Silikonspray, schmieren

NICHT mit säurehaltigen Ölen, nicht mit Fetten, nicht mit Oliven- oder Speiseölen, kein Staufferfett, kein MOS2

Bei grünen Pfeilen, nach Bedarf mindestens 2x pro Jahr, leicht einfetten mit säurefreiem Schmierfett

Den Zylinder (wo der Schlüssel hineinkommt) NICHT ölen oder fetten, sondern AUSSCHLIESSLICH, nach Bedarf mindestens 2-3 x pro Jahr, mit Graphitspray schmieren.



### 4 Wartungsinformationen

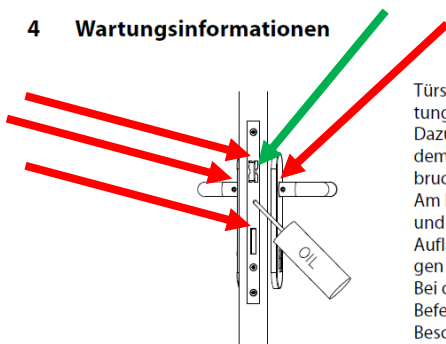


Bild 19

Türschlösser sind 1x jährlich mit herkömmlichen Wartungssprays oder nicht harzenden Ölen zu schmieren. Dazu muss die Falle zurückgezogen werden und mit dem Wartungsspray oder Öl durch den Fallendurchbruch in den Schlosskasten gesprüht werden.

Am Fallenkopf, sollte zur Verbesserung der Funktion und zur Verminderung des Schließgeräusches, an der Auflagefläche etwas Fett oder Maschinenöl aufgetragen werden.

Bei dieser Gelegenheit empfiehlt es sich auch die Befestigungsschrauben des Schlosses und des Beschlages auf ihren Sitz zu kontrollieren und gegebenenfalls nachzuziehen!

### 5 Reinigung

Bei der Reinigung von Türen muss unbedingt darauf geachtet werden, dass keine scharfen oder sauren Reinigungsmittel, Lösungsmittel etc. in Kontakt mit dem Schloss kommen. Auf keinen Fall dürfen diese Reinigungsmittel in das Schloss eindringen, da sich sonst die im Schloss eingebrachten Schmiermittel auflösen und am Schloss selbst Korrosion entstehen kann. Diese Korrosion kann zu Funktionsstörungen führen.